



VANDÁLBIZTOS KIEGÉSZÍTŐK

FELHASZNÁLÁS

Öntöttvas és beton szelepakna tetők megakadályozzák a vandalizmusból származó károkat. Különösen javasolt közterületi felhasználásra.

JELLEMZŐK

- Beton és öntöttvas szelepakna tetők, amelyek az összes Rain Bird mágnesszelep aknával kompatibilisek
- Ötszögletű Penta lezáró csavar, mely tovább növeli a biztonságot. A csavar a kétfunkciójú emelőkulccsal nyitható

MŰSZAKI TULAJDONSÁGOK

- Egyedülálló módon a VB-STD-CR/VB-STD-CA/VB-JMB-CR és a VB-JMB-CA szelepaknák kielégítik az EN 124 B 125 osztályú (12.5 t) előírásait, mely visszatöltés nélküli, szabadon álló teherbírásra vonatkozik. Alkalmazható kis sebességű közlekedési helyeken
- VB-STD-FR és VB-JMB-FR aknabetők természetes gyeppel vagy burkolókövekkel egészíthetők ki, hogy minél jobban beilleszkedjenek a környezetükbe

TÍPUSOK

VB-2000: ötszögű biztonsági csavar mindegyik HDPE tetőhöz, kivéve a VB708B és VB-6RND

71P51186: kétfunkciójú emelő és Penta dugókulcs (kettő egyben)

VB-STD-CR: beton tető és acél keret standard méret

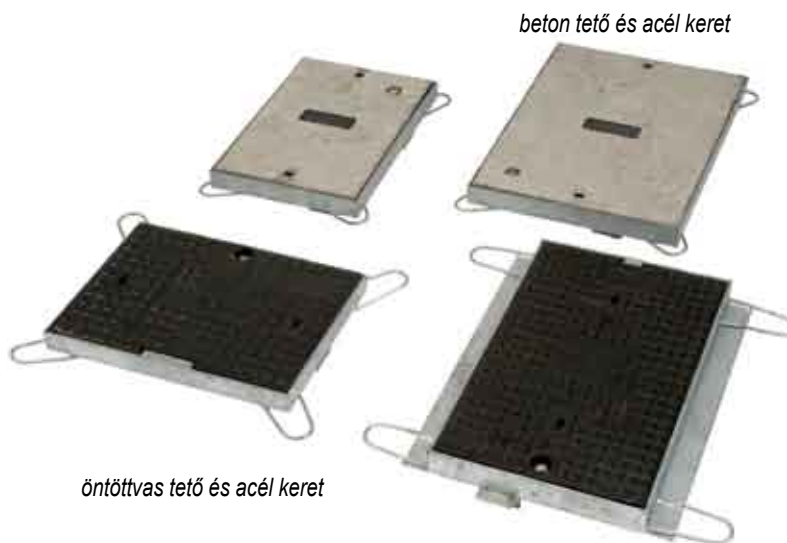
VB-JMB-CR: beton tető és acél keret jumbo méret

VB-STD-CA: öntöttvas tető és acél keret standard méret

VB-JMB-CA: öntöttvas tető és acél keret jumbo méret

VB-STD-FR: acél keret standard méret

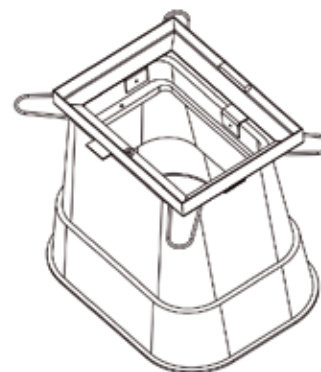
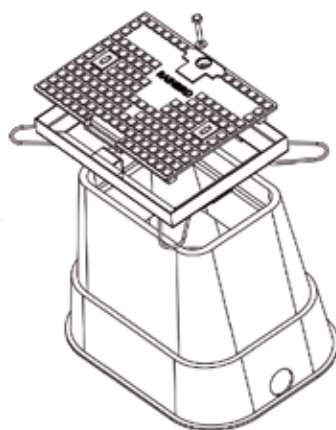
VB-JMB-FR: acél keret jumbo méret



kétfunkciójú emelő és Penta kulcs



ötszögű Penta biztonsági csavar



MÉRETEK ÉS ALKALMAZÁSOK

Méret	Típus VB	VB-STD-CA öntöttvas tető	VB-JMB-CA öntöttvas tető	VB-STD-CR beton tető	VB-JMB-CR beton tető	VB-STD-FR acél keret	VB-JMB-FR acél keret
HxSzxM (mm)		480X350X45	605X450X45	475X325X45	600X430X45	480X350X45	605X450X45
Standard	VB- 1419	•		•		•	
Jumbo	VB-1220		•		•		•
Standard	VBA-02674	•		•		•	
Jumbo	VBA-02675		•		•		•
Standard	VB-ST-H	•		•		•	
Jumbo	VB-JMB-H		•		•		•



PRS-DIAL Nyomáscsökkentő modul

FELHASZNÁLÁS

A bejövő víznyomás értéktől függetlenül állandó kimenő nyomást biztosít. Rain Bird PGA, PEB, PEST, BPE és BPES szelepekkel használható.

JELLEMZŐK

- Nyomásszabályozás 1-6.9 bar-ig
- Formatervezett kialakítás rápatintható tetővel
- Finombeállítás 0.02 bar-onként
- Nyomásérték mutató, mely a PRS-B nyomáscsökkentőkhöz csatlakoztatható
- Lökéshullámmal szembeni védelem

MŰSZAKI TULAJDONSÁGOK

Átfolyás: 4.5-46.0 m³/óra

Nyomás: 13.8 bar-ig

Szabályozott nyomástartomány: 1.0-6.9 bar

Pontosság: ± 0.2 bar

A beömlési oldalon a nyomásértéknek legalább 1 bar-ral magasabbnak kell lennie, mint a kiömlési oldalon



TÍPUSOK

PRS-Dial

PRS-Dial kijelző egység (PRS-B nyomáscsökkentőhöz)

16A-FDV Automata leürítőszelep

FELHASZNÁLÁS

Vezetékek öntözés utáni automata leürítéséhez használható

JELLEMZŐK

- A 16A-FDV szelepeket vízszintesen vagy függőlegesen szereljük be a hálózat legmélyebb pontjain

MŰSZAKI TULAJDONSÁGOK

½" (15/21) külső menetes csatlakozás

Nyitási nyomás: 0.2 bar függőleges szerelésnél

Zárási nyomás: 0.4 bar függőleges szerelésnél

Nyomás: 8.5 bar-ig

Maximális vízfolyás: 0.23 m³/óra

MÉRETEK

Átmérő: 3.5 cm

Hossz: 2.5 cm

TÍPUS

16A-FDV

PHG Nyomásmérő csatlakozócsővel

FELHASZNÁLÁS

A Schrader szeleppel ellátott nyomásmérőt a PRS-Dial nyomáscsökkentőhöz csatlakoztathatjuk, hogy a kimenő oldali nyomásértéket beállítsuk. Ugyancsak használható Falk-Opt-hoz

JELLEMZŐK

- Nagy pontosságú nyomásmérő: 0-11 bar közötti mérési tartománnyal
- 91.4 cm hosszú, nagynyomású csatlakozótömlő
- Gyors csatlakozás Schrader szeleppel

TÍPUS

PHG



MTT-100 Szelepakna elosztóidom

FELHASZNÁLÁS

Az MTT-100 T idommal a szelepaknában 1" (26/34) BSP belsőmenetes mágnesszelepek csatlakoztatását oldhatjuk meg.

JELLEMZŐK

- A szereléshez nincs szükség szerszáma
- Két T idom között vízmentes O-gyűrűs tömítés (nincs szükség teflonra)
- A szelepek egymástól való távolsága biztosított
- A T idomok egymáshoz való csatlakoztatásával bármennyi mágnesszelep leágazását elkészíthetjük

MŰSZAKI TULAJDONSÁGOK

Víznyomás: maximum 10 bar

1" külső menet X 1" (26/34) külső menet (O-gyűrűvel) x 1" (26/34) belső menet BSP

MÉRETEK

Hossz: 12 cm

TÍPUS

MTT-100





KING

Vízmentes csatlakozó

FELHASZNÁLÁS

Elektromos kábelek kisfeszültségű, vízmentes csatlakozásához vagy felszín alatti szereléshez

JELLEMZŐK

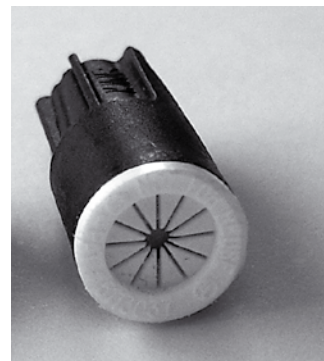
- Csak vízvezetékhez használható
- Újra felhasználni nem szabad
- Rugós kapocs a kábelér megtartásához
- Nedves vagy földalatti szereléshez
- Megakadályozza a nedvesedésből vagy korrózióból származó hibákat
- Megakadályozza a szikrázást

MŰSZAKI TULAJDONSÁGOK

Maximális feszültség: 30 V
Maximális tárolási hőmérséklet: 75°C
2x2.5mm² vagy 3x1.5 mm²-es kábelek csatlakoztatásához

TÍPUS

KING



DBM, DBY, DBR

Vízmentes csatlakozó

FELHASZNÁLÁS

Kisfeszültségű, elektromos kábelek csatlakoztatására. A vízmentes DBY és DBR vízhatlan (víz alatti) toldást biztosít. A DBM toldót nedvesedésnek kitett csatlakozásnál használjuk.



JELLEMZŐK

DBM

Maximális feszültség: 30 V
Maximális tárolási és használati hőmérséklet: 49°C
3x1.5 mm²-es kábelek csatlakoztatására
Önmetsző, szigetelt rézvezetékekhez
Vízmentes, kisméretű toldó

DBY

Maximális feszültség: 30 V
Maximális tárolási és használati hőmérséklet: 49°C
3x2.5 mm²-es kábelek toldásához használható
Vízhatlan

DBR

Maximális feszültség: 30 V
Maximális tárolási és használati hőmérséklet: 49°C
3x4.0 mm²-es kábelek csatlakoztatásához
Vízhatlan

TÍPUSOK

DBM, DBY, DBR



KÁBELVÉG TISZTÍTÓ SZERSZÁM

FELHASZNÁLÁS

Többfunkciójú szerszám, kör keresztmetzetű vezetékek szigetelésének gyors és biztonságos eltávolítására.

JELLEMZŐK

- Nincs szükség állításra
- Nem sérti a kábeleret
- Kábelvastagság: 0.2-4.0 mm²
- Kábelvég tisztítása (20 cm-ig) egy mozdulattal
- Hosszabb szakasz tisztításához kiegészítő funkció
- Jelölés: „Rain Bird”

TÍPUS

Kábelvég tisztító szerszám





TÖBBERES ÖNTÖZÉSVEZÉRLŐ KÁBEL

FELHASZNÁLÁS

Kisfeszültségű (< 30 V)

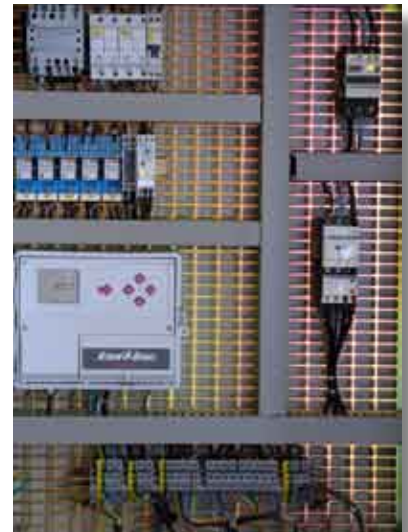
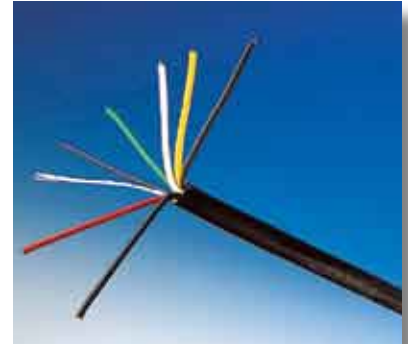
Ideális az időkapcsoló és a mágnesszelep közötti elektromos kapcsolatra.

JELLEMZŐK

- 3, 5, 7, 9 vagy 13 eres kábel
- Tömör érvezeték
- Fekete külső polietilén burkolás
- Vastagság: 0.64 mm
- Nagy ellenálló képesség a mechanikus és vegyi igénybevételekkel szemben
- Hosszanti nylon erősítő szál
- Kábelér keresztmetszet: 0.8 mm²
- Időkapcsoló és szelep közötti maximális távolság: 350 m

TÍPUSOK

- Irricable 3/75: 3 ér, 75 méteres dob
- Irricable 3/150: 3 ér, 150 méteres dob
- Irricable 5/75: 5 ér, 75 méteres dob
- Irricable 5/150: 5 ér, 150 méteres dob
- Irricable 7/75: 7 ér, 75 méteres dob
- Irricable 7/150: 7 ér, 150 méteres dob
- Irricable 9/75: 9 ér, 75 méteres dob
- Irricable 9/150: 9 ér, 150 méteres dob
- Irricable 13/75: 13 ér, 75 méteres dob
- Irricable 13/150: 13 ér, 150 méteres dob



EGYERES VEZÉRLŐKÁBEL

FELHASZNÁLÁS

Kisfeszültségű (< 30 V) egyeres vezérlőkábel ideális az időkapcsoló és a dekóder vagy mágnesszelep közötti kapcsolatra.

JELLEMZŐK

- Tömör rézvezeték
- Egyszeres polietilén szigetelés vagy kettős PVC-polietilén szigetelés
- Keresztmetszet: 1.5 mm² vagy 2.5 mm²
- Vastagság: 3 mm az 1x1.5 mm² egyszeres szigetelésű kábelhez, és 4 mm a kettős szigetelésű kábelhez
- Nagymértékben ellenáll a mechanikai és a vegyi igénybevételnek
- Kábel jelölés: „Rain Bird”
- Méterenkénti hosszjelölés

TÍPUSOK

- SI 115: 1x1.5 mm², egyszeres polietilén szigetelésű kábel, 500 méter dobon
- SI 125: 1x2.5 mm², egyszeres polietilén szigetelésű kábel, 500 méter dobon
- DI 115: 1x1.5 mm², kettős PVC-polietilén szigetelésű kábel, 500 méter dobon
- DI 125: 1x2.5 mm², kettős PVC-polietilén szigetelésű kábel, 500 méter dobon

