



IDŐKAPCSOLÓK



230 V-OS IDŐKAPCSOLÓK KIVÁLASZTÁSA

TÍPUS	ITC	Image	Ec	ESP Modular	SI-RR+	HP	Dialog+
Oldal	73	74	75	76	77	78	79
FELHASZNÁLÁS							
Kiskerti	•	•	•	•	•	•	
Közterületi				•	•	•	•
Nagy zöldfelületek						•	•
Sportpályák				•	•	•	•
JELLEMZŐK							
Elektromechanikus							
Hibrid			•	•		•	
Félvezetős	•	•			•		•
Elemes							
Beltéri	•	•	•			•	•
Kültéri				•	•	•	•
Szelepknába helyezhető							
MŰSZAKI TULAJDONSÁGOK							
Körök száma	2, 4, 6	2, 4, 6	4, 6, 9	4, 7, 10, 13	4, 8, 12	6, 8, 12	8, 16, 24, 32, 40, 48
Programok száma	2	2	3	3	3	2	3
Körök max. bekapcs. ideje (óra)	4	4	4	4	12	2	12
Napi indítások programonként	2	8	4	4	8	8	8
Vízháztartás állítása	•	•	•	•	•	•	•
Kézi BE/KI kapcsolás	•	•	•	•	•	•	•
Esőkésleltetés					•		•
Körök működése egyszerre							
Programok átfedése							
Folyadékkristályos kijelző	•	•	•	•	•	•	•
PROGRAMOZÁS							
14 napos ciklus							
7 napos ciklus	•	•	•	•	•	•	•
2,3 és 5 napos ciklus						•	•
1-6 nap állítható ciklusidő			•	•			
1-31 nap állítható ciklusidő			•				
1-99 nap állítható ciklusidő			•				
Páros/páratlan napi öntözés			•	•			
365 napos naptár				•			
Teszt program	•		•	•			
Előre programozott ciklusidő				•	•		
Előre programozott önt. idő				•			
Gyári program áramszünet után	•	•	•	•	•	•	•
Körönkénti mágnesszelepszám	1+1	1+1	1+1	2+1	2+1	2+1	3+1
KÖZPONTI VEZÉRLŐHÖZ CSATLAKOZTATÁS							
Közp. vezérlőhöz csatlakozt.					•		•
VEZÉRLŐSZEKRÉNY							
Műanyag, beltéri	•	•	•				
Műanyag, kültéri				•	•	•	•
IP68							
Rozsdamentes acél láb							
KIEGÉSZÍTŐK							
RAIN CHECK™ esőérzékelő	•	•	•		•	•	•
RSD-BEx esőérzékelő	•	•	•	•	•		•



**ITC SOROZAT: ITC 2, ITC 4 ÉS ITC 6****Elektronikus vezérlő két programmal – Egyszerű használat****FELHASZNÁLÁS**

Ez a teljesen elektronikus időkapcsoló kisebb zöldfelületek, valamint csepegtető öntözések vezérlésére alkalmas.

JELLEMZŐK

- Teljesen elektronikus vezérlés
- BE/KI kapcsoló
- Folyadékkristályos kijelző ábrákkal
- Formatervezett kialakítás 6 nyomógommbal
- Öntözési kör vagy program direkt indítása
- Tesztprogram: mindegyik kör 3 percig működik
- Vízhiánytartás állítása 0-200% között 10%-os lépésekben
- Beltéri felszerelésre
- Kábelek könnyű és gyors csatlakoztatása
- Külső transzformátor
- Automatikus áramkörtesztelő. A kijelző mutatja a hibás állomás számát
- Beépített túlfeszültség védelem
- Áramkimaradás esetén egy belső akkumulátor a programot 24 óráig megőrzi
- A beépített gyári program minden kört naponta 10 percre bekapcsol

MŰSZAKI TULAJDONSÁGOK

Programok száma: 2

Napi indítások száma programonként: 2

Ciklusidő: 1-7 nap

Körök száma: 2,4 vagy 6

Öntözési idő hossza: 1 perc és 4 óra között
1 perces lépcsőkben

ELEKTROMOS TULAJDONSÁGOK

Bemeneti feszültség: 230VAC – 50Hz

Kimenet: 24VAC – 50Hz

Teljesítmény: 17VA

1 db Rain Bird 24VAC szolenoid és egy főelzáró mágnesszelep vagy szivattyú indító relé működtethető egyszerre

MÉRETEK

Szélesség: 11.7 cm

Magasság: 15.7 cm

Mélység: 4.2 cm



CE

TÍPUSOK

ITC 2: 2 körös

ITC 4: 4 körös

ITC 6: 6 körös

KIEGÉSZÍTŐK

LPVK-12E: Túlfeszültség elleni védelem (84. oldal)

RAIN CHECK™: Esőérzékelő (80. oldal)

RSD-BEx: Esőérzékelő (80. oldal)



Formatervezett nyomógombok



IMAGE SOROZAT: IMAGE 2, IMAGE 4 ÉS IMAGE 6

Elektronikus vezérlő két programmal – A víztakarékos öntözéshez



FELHASZNÁLÁS

Ez a teljesen elektronikus időkapcsoló kisebb zöldfelületek öntözésének vezérlésére alkalmas, ahol a csepegtető öntözés ciklusát teljesen szétválaszthatjuk az esőztető öntözéstől.

JELLEMZŐK

- Nincs szükség elemre
- **Teljesen elektronikus**
- Két program: A és B
- **Folyadékkristályos kijelző egyszerű ábrákkal**
- Formatervezett kialakítás 5 nyomógombbal
- Vezérlőkábel csatlakozósor
- Vízháztartás állítása 0-200 % között, 10%-os lépésekben
- Öntözési körök, vagy öntözési programok kézi indítása
- BE/KI kapcsológomb
- Hálózati feszültségellenőrző lámpa
- Beépített akkumulátor, amely áramkiesés esetén 24 óráig megőrzi a programot
- Beépített gyári program, mely az áramkiesés megszűnte után 8 órával minden szelepet 10 percre bekapcsol
- **Külső transzformátor**
- Beltéri felszerelés, zárható doboz

MŰSZAKI TULAJDONSÁGOK

Programok száma: 2
Napi indítások száma programonként: 8
Ciklusidő: 1-7 nap
Körök száma: 2, 4 vagy 6
Öntözési idő hossza: 1 perc és 4 óra között
1 perces lépcsőkben

ELEKTROMOS TULAJDONSÁGOK

Bemeneti feszültség: 230 VAC – 50 Hz
Kimenet: 24 VAC – 50 Hz
Teljesítmény: 18 VA
1 db Rain Bird 24 VAC szolenoid és egy főelzáró mágnesszelep vagy szivattyú relé működtethető egyszerre

MÉRETEK

Szélesség: 23 cm
Magasság: 17.5 cm
Mélyesség: 5.3 cm

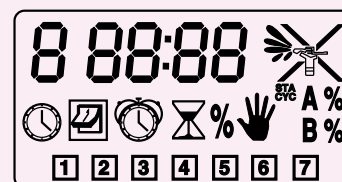
TÍPUSOK

IMAGE 2: 2 körös
IMAGE 4: 4 körös
IMAGE 6: 6 körös

KIEGÉSZÍTŐK

LPVK-12E: Túlfeszültség elleni védelem (84. oldal)
RAIN CHECK™: Esőérzékelő (lásd: 80. oldal)
RSD-BEX: Esőérzékelő (lásd: 80. oldal)

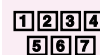
PROGRAMOZÁSI ÁBRÁK



8 88:88 Digitális kijelző



Óra beállítása



A hét napja vagy az öntözési napok



Öntözés napjainak beállítása



Öntözés kezdési idejének beállítása



Öntözés hosszának beállítása



Vízháztartás beállítása



Öntözési kör vagy ciklus elindítása



Programválasztás A vagy B



Öntözés letiltva



Öntözés folyamatban van

**EC SOROZAT: E-4C, E-6C ÉS E-9C****Három programos hibrid időkapcsoló – Gyors és könnyű programozás****FELHASZNÁLÁS**

Az E család technológiája alapján készült megbízható időkapcsoló kisebb zöldfelületek öntözésének vezérlésére.

JELLEMZŐK

- Hibrid (forgatógombos) időkapcsoló
- Egyszerű felszerelés, programozás és működtetés
- Öntözési kör vagy program be/ki kapcsolása az ON/OFF gombbal
- Folyadékkristályos kijelző
- Tesztprogram (1-10 perc között állítható minden egyes kör működtetésére)
- Vízháztartás állítása 0-200% között 10%-os lépésekben
- Bevit programok kézi törlése
- Szelepek bármely vagy mindegyik programhoz hozzárendelhetők
- Beépített gyári programok közötti választás az azonnali és egyszerű működtetéshez
- 365 napos naptár (szökőévet figyelembe veszi)
- Beltéri felszerelésre
- Automatikus áramkörtesztelő: a kijelző mutatja a hibás kör számát; többi kör tovább üzemel
- Túlfeszültség elleni védelem (bemeneti oldal)
- Áramkimaradás esetén elem segítségével megőrzi az öntözési programot
- Az elem lemerülése esetén egy beépített gyári öntözési program lép működésbe, mely az áramkimaradás megszűnése után 8 órával kezdődően minden kört naponta 10 percre bekapcsol
- Villogó képernyő (auto állásban) a beépített gyári program működését mutatja

**MŰSZAKI TULAJDONSÁGOK**

Programok száma: 3
 Napi indítások száma programonként: 4
 Ciklusidő (programonként):
 - PÁROS napokon öntöz
 - PÁRATLAN napokon (31-én is, vagy nem) öntöz
 - 1-6 napos ciklus
 - 7 napos ciklus, beállítható napokon öntöz
 Köörök száma: 4, 6 vagy 9
 Öntözési idő hossza: 1 perc és 4 óra között
 1 perces lépcsőkben

ELEKTROMOS TULAJDONSÁGOK

Bemeneti feszültség: 230 VAC – 50 Hz
 Kimenet: 24 VAC – 50 Hz
 Teljesítmény: 15.6 VA (0.65A)
 1 db Rain Bird 24 VAC szolenoid és egy főelzáró mágnesszelep vagy szivattyú relé működtethető egyszerre

MÉRETEK

Szélesség: 16.5 cm
 Magasság: 14.2 cm
 Mélység: 4.0 cm

TÍPUSOK

E-4c: 4 körös időkapcsoló
 E-6c: 6 körös időkapcsoló
 E-9c: 9 körös időkapcsoló

KIEGÉSZÍTŐK

LPVK-12E: Túlfeszültség elleni védelem (84. oldal)
 RAIN CHECK™: Esőérzékelő (lásd: 80. oldal)
 RSD-BEx: Esőérzékelő (lásd: 80. oldal)





ESP-MODULÁR SOROZAT

Új hibrid időkapcsoló: elektronikus kialakítás forgatógombbal
A hatékony öntözéshez



FELHASZNÁLÁS

Könnyen kezelhető és intelligens időkapcsolót kiskertek vagy kisebb közterületek öntözőrendszeréhez tervezték.

JELLEMZŐK

- Hibrid időkapcsoló: félvezetős időkapcsoló elektromechanikus programozó gombbal
- **4 körös modell, amely 3 körös bővítő modulokkal 13 körre bővíthető**
- Nagy LCD folyadékkristályos kijelző a könnyű programozáshoz
- **„Kiegészítő kör” (13. kör) mely beállítható, hogy az esőérzékelőtől függetlenül működjön**
- **Állandó memória, mely a programot áramkimaradás esetén is megtartja**
- Vízháztartás állítása: 0-200% között
- „Tilos napok” programozása, mely megakadályozza, hogy a hét egy adott napján öntözzünk
- Külön csatlakozó az esőérzékelőnek
- Folyadékkristályos LCD kijelző mutatja az esőérzékelő állapotát
- Automatikus áramkör tesztelő: a kijelzőn megjelenik a hibás öntözési kör száma de a többi öntözési kör tovább működik
- Program ellenőrző funkció figyelmeztet a programozási hibákra vagy az olyan beállításokra, melyek megakadályozzák az öntözés bekapcsolását
- **Állítható alapprogram, mely külön memóriában eltárolható. Az alpprogramot a kivitelező beállíthatja, és ez a program a memóriából gombnyomásra bármikor előhívható**
- **„Mágnesszelep Ellenőrző Terminál” lehetővé teszi a kivitelezőnek, hogy a kábelezést a szerelés során ellenőrizze**
- Új! Programozható főelzáró mágnesszelep szivattyúindító relé funkció lehetővé teszi, hogy a felhasználó beállítsa, hogy melyik öntözési kör működjön a szivattyúval
- Új! Beállítható késleltetés az egyes körök működése között, hogy lehetővé tegyünk a lassan záródó mágnesszelepek lezárását az új kör indulása előtt
- Kültéri kialakítás beépített transzformátorral
- Erős, tágas műanyag ház, mely a kábeleket professzionális bekötését biztosítja
- Zárható fedél



MŰSZAKI TULAJDONSÁGOK

Programok száma: 3
Napi bekapcsolások száma: programonként 4, összesen 12
Programozási ciklusidő:
- 7 nap
- Páros napok
- páratlan napok +/-31-e
- Ciklus
Öntözésmentes nap beállítása
Öntözési idők körönként: 0 - 6 óráig

ELEKTROMOS TULAJDONSÁGOK

Bemenet: 230 VAC – 50 Hz
Kimenet: 25.5 VAC 1 A
• Túlfeszültség elleni védelem: a bemeneti oldalon MOV biztosítja az áramköröket. A kimeneti oldalon MOV állomásonként
• Teljesítmény: öntözési körönként 2db 24 VAC, 7 A szolenoid, plusz főelzáró mágnesszelep működtetése

MÉRETEK

Szélesség: 27.2 cm
Magasság: 19.5 cm
Mélység: 11.2 cm

TÍPUSOK

IESP-4M: ESP modulós kültéri, 50Hz

KIEGÉSZÍTŐK

3 körös bővítő modul
RSD-BEX : Esőérzékelő (lásd: 80. oldal)



**SI-RR+****Kültéri háromprogramos modulós időkapcsoló****FELHASZNÁLÁS**

Közepes méretű zöldfelületek automata öntözéséhez.

A moduláris felépítés a helyigények figyelembe vételét teszi lehetővé.

JELLEMZŐK

- Teljesen elektronikus időkapcsoló
- **4 körös alapmodell, mely 4 körös modulokkal 12 körre bővíthető**
- **3 egymástól független program**
- **Az öntözési körök bekapcsolásai közé 0-99 másodperces szünetet programozhatunk be**
- **Távírányítóval összeköthető**
- Folyadékkristályos kijelző könnyen érthető ábrákkal
- Hibajelzés a kijelzőn
- Formatervezett 5 nyomógombos kialakítás
- 2 színű LED lámpa az időkapcsoló működési állapotát mutatja
- Ha a programok egymással átfedésben vannak, akkor egy bekapcsolási időt későbbre halaszt
- Öntözési program be/ki kapcsolása az ON/OFF gombbal
- Öntözési körök vagy programok kézi indítása
- Csatlakozó terminál esőérzékelőhöz
- Automatikus áramkörtesztelő: a kijelző mutatja, hogy melyik körben van rövidzárlat vagy túlterhelés
- 9 Voltos Ni-MH akkumulátor behelyezhető
- Hosszú áramkimaradás után a beépített gyári program minden öntözési kört naponta 10 percre bekapcsol a feszültség alá helyezés után 8 órával kezdődően
- **Beépített transzformátor**

- Műanyag doboz zárható tetővel
- Kültéri kialakítás (elhelyezése védett helyre javasolt)
- **Modemes csatlakozás**
- Az időkapcsolót összeköthetjük egy telefonvonalon keresztül egy távoli számítógéppel
- **PC ready: az időkapcsolót egy távoli számítógépről Tele Manager-rel tudjuk vezérelni**

MŰSZAKI TULAJDONSÁGOK

Programok száma: 3
Napi indítások száma programonként: 8
Programozási ciklus: 7 nap
Körök száma: 4 bővíthető 12-ig
Öntözési idő hossza: 1 perc és 12 óra között 1 perces lépcsőkben
Öntözési kör bekapcsolásának késleltetése: 0-99 másodperc között

ELEKTROMOS TULAJDONSÁGOK

Bemeneti feszültség: 230 VAC – 50 Hz
Kimenet: 26.5 VAC – 50 Hz
Teljesítmény: 30 VA
2 db Rain Bird 24 VAC szolenoid és egy főelzáró mágnesszelep vagy szivattyú relé működtethető egyszerre

MÉRETEK

Szélesség: 20.7 cm
Magasság: 16.6 cm
Mélység: 7.4 cm

TÍPUSOK

SI-RR+: 4 körös 12 körig bővíthető moduláris időkapcsoló
SI-RR+EXT: 4 körös bővítő modul



4 körös bővítő modul

KIEGÉSZÍTŐK

LPVK-12E: Túlfeszültség elleni védelem (lásd: 84. oldal)
Rain Check™: Esőérzékelő (lásd: 80. oldal)
RSD-BEx: Esőérzékelő (lásd: 80. oldal)
DIALOG+ rádiómodul



99 csatornás távirányító és rádiómodul



HP SOROZAT: HP-6, HP-8 ÉS HP-12

Két programos hibrid időkapcsoló



FELHASZNÁLÁS

Közterületek és sportpályák automata öntözéséhez.

JELLEMZŐK

- Hibrid időkapcsoló: félvezetős időkapcsoló elektromechanikus programozó gombokkal
- BE/KI (ON/OFF) kapcsoló a vezérlő kikapcsolására
- Folyadékkristályos kijelző (LCD)
- Öntözési kör és program kézi indítása
- Vízháztartás állítása: 0-200% között 10%-os lépcsőkben
- Öntözési programok átfedésekor egy program bekapcsolását késlelteti
- Kültéri kialakítás
- Zárható fedél
- Beépített transzformátor
- Automatikus áramkör ellenőrző: a kijelző mutatja a hibás kör számát
- Elektromos kábelek gyors bekötése
- 9V-os nikkell-MH akkumulátor behelyezhető a program tárolására áramkimaradás esetén
- Az akkumulátor (nem gyári tartozék) a beállított programot 4 napig megtartja. Ezután a beépített gyári program minden kört naponta 10 percre bekapcsol, az áramkimaradás megszűntét követő 8 órával kezdődően

MŰSZAKI TULAJDONSÁGOK

Programok száma: 2
Napi indítások száma programonként: 8
Öntözési ciklusok: 2, 3, 5 vagy 7 nap
Körök száma: 6, 8 vagy 12
Öntözési idők: 2, 5, 10, 15, 20, 30 vagy 45 perc és 1 vagy 2 óra

ELEKTROMOS TULAJDONSÁGOK

Bemeneti feszültség: 230 VAC – 50 Hz
Kimenet: 26.5 VAC – 50 Hz
Teljesítmény: 40 VA
2 db Rain Bird mágnesszelep (24VAC) és 1 főelzáró mágnesszelep vagy szivattyú relé működhet egyszerre

MÉRETEK

Szélesség: 22.9 cm
Magasság: 17.5 cm
Mélység: 7.7 cm

TÍPUSOK

HP-6: 6 kör
HP-8: 8 kör
HP-12: 12 kör

KIEGÉSZÍTŐK

LPVK-12E: Elektromos túlfeszültség védelem (lásd: 84. oldal)
Rain Check™: Esőérzékelő (lásd: 80. oldal)
RSD-BEx: Esőérzékelő (lásd: 80. oldal)





DIALOG®+

Modulos időkapcsoló 48 öntözési körig!



Bővítő szekrény



8 körös bővítő modul

FELHASZNÁLÁS

Ezeket a vezérlőket parkok, kiterjedt zöldfelületek, atlétika pályák automata öntözőrendszereihez használják. A bővítő modulok felépítésnek köszönhetően 48 körig növelhetjük a körök számát.

JELLEMZŐK

- Elektronikus időkapcsoló
- **8 körös vezérlő, mely 24 körig bővíthető két 8 körös modul behelyezésével. A bővítő szekrényrel, és ebben két modullal, 48 öntözési kört vezérelhetünk.**
- Távirányításra alkalmas rádió modul csatlakoztatásával
- Folyadékkristályos LCD képernyő könnyen érthető ábrákkal
- Körök vagy program kézi indítása
- Vízháztartás állítása 0-tól 200%-ig, 10%-os lépcsőkben
- BE/KI kapcsoló esős időjárásra
- Programok átfedése esetén a következő kezdési időpontot elcsúsztatja
- Kültéri, falra szerelhető doboz
- Beépített transzformátor
- Automatikus áramkör tesztelő
- Esőérzékelőnek külön csatlakozás
- Áramkimaradás esetén a behelyezett 9V-os Ni-MH akkumulátor megtartja a programot. Tartós áramkimaradás esetén beépített gyári program, mely az áramkimaradás megszűnte után 8 órával kezdődően minden szelepet naponta 10 percre bekapcsol
- Hibajelek a kijelzőn láthatók
- **Az öntözési körök bekapcsolásai közé 0-99 másodperces szünetet programozhatunk be**
- **PC ready: modem csatlakoztatásával távoli számítógépről tudjuk vezérelni az időkapcsolót a TeleManager segítségével**

- **Külső terminál öntözési program indítására a vezérlőhöz való hozzáférés nélkül**

MŰSZAKI TULAJDONSÁGOK

Programok száma: 3
Napi indítások száma programonként: 8
Ciklusidő (programonként):
- PÁROS napokon öntöz
- PÁRATLAN napokon (31-én is, vagy nem) öntöz
- 1-6 napos ciklus (cikluson belül egy napon öntöz)
- 7 napos ciklus, beállítható napokon öntöz
Körök száma: 8, bővíthető 48-ig
Öntözési idő hossza: 1 perc és 12 óra között
1 perces lépcsőkben, ill. 1 és 5 perc között
1 másodperces lépcsőkben
Öntözési kör bekapcsolásának késleltetése: 0-99 másodperc között, 1 másodperces lépcsőkben

ELEKTROMOS TULAJDONSÁGOK

Bemeneti feszültség: 230 VAC – 50 Hz
Kimenet: 26.5 VAC – 50 Hz
Teljesítmény: 50 VA
3 db Rain Bird 24 VAC szolenoid és egy főelzáró mágnesszelep vagy szivattyú relé működtethető egyszerre



Kulcsos távkapcsoló Dialog+ időkapcsolóhoz:
Lehetővé teszi az öntözési program kézi indítását az időkapcsolóhoz való hozzáférés nélkül

MÉRETEK

Szélesség: 24.1 cm
Magasság: 26 cm
Mélység: 11 cm

TÍPUSOK

DIALOG+: 8 körös bővítő modul (48 körig) időkapcsoló
DIALOG+ Extension modul: 8 körös bővítő modul
DIALOG+ Extension cabinet: 8 körös bővítő szekrény

KIEGÉSZÍTŐK

LPVK-12E: Túlfeszültség elleni védelem (84. oldal)
RAIN CHECK™: Esőérzékelő (lásd: 80. oldal)
RSD-BEx: Esőérzékelő (lásd: 80. oldal)
M22: Távkapcsoló (lásd: 84. oldal)



99-RT kézi távirányító és Rádió Modul



RSD-BEx Esőérzékelő

FELHASZNÁLÁS

Az RSD sorozatú esőérzékelő csatlakoztatható a kiskerti és a közterületi 24 VAC öntözőrendszerekhez. Víztakarékos, növeli a rendszer élettartamát, mivel a csapadék automatikus mérésével esős időben leállítja az öntözést.

TULAJDONSÁGOK

- Minden 24 VAC vezérlővel, és TBOS™ Rain sensor adapterrel felszerelt TBOS™ időkapcsolóval működik
- Érzékenység állítása 3.2 és 20 mm csapadékmennyiség között
- Állítható szellőztetőgyűrűvel szabályozható a visszkapcsolás ideje
- UV sugárzásnak ellenálló műanyag ház
- Erős alumínium tartó és kar, melynek teljes kinyúlása 15.2 cm
- 7.6 m UV ellenálló kábel a vezérlőhöz való csatlakozáshoz

MŰSZAKI TULAJDONSÁGOK

Nem ajánlott nagyfeszültségű áramkörökhöz
Kapcsoló elektromos besorolása: 3 A @ 125/250 VAC

Teljesítmény: 3 db 24 VAC, 7 VA szolenoid körönként plusz 1 főelzáró szolenoid
Hozzá tartozó 7.6 m kábel (2x0.5mm²)

MÉRETEK

Hossz: 16.5 cm
Magasság: 13.7 cm

TÍPUS

RSD-BEx



RAIN CHECK™ Esőérzékelő

FELHASZNÁLÁS

Az esőérzékelő elengedhetetlen tartozéka az automata öntözőrendszereknek. A csapadék mennyiségének függvényében automatikusan letiltja az öntözést, és ezzel megakadályozza a felesleges vízkijuttatást.

TULAJDONSÁGOK

- Minden 24 VAC kimenetű vezérlővel működik
- Nem változtatja meg az öntözési programot, de automatikusan felfüggeszti azt, amennyiben a csapadék mennyisége meghaladja a beállított értéket. Öntözés automatikusan újraindul.
- Gyűjtőtálcából a víz hamarabb elpárolog, mint a talajból
- Egyszerű, gyors beállítás, a csuklós felfüggesztés
- Soros csatlakoztatás a közös vezetékhez
- Kivehető, tisztítható vízgyűjtő tál
- Szabályozható érzékelő; a rozsdamentes acél elektródák mélységét 3,2 mm és 12,6 mm között lehet változtatni

MŰSZAKI TULAJDONSÁGOK

Egy esőérzékelő egy vezérlőhöz csatlakoztatható

MÉRETEK

Hossz: 20.3 cm
Magasság: 10.2 cm
Szélesség: 6.4 cm

TÍPUS

RAIN CHECK™





SZIVATTYÚ INDÍTÓ ÉS VÉDELMI EGYSÉG

Egyfázisú és három-fázisú szivattyú indító és védelmi egység

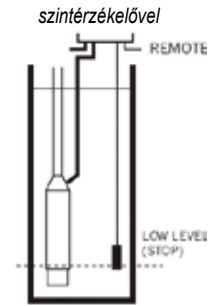
FELHASZNÁLÁS

Szivattyú indítására szolgál, s ugyanakkor védelmet nyújt az áramlökésekkel, áramkimaradással, túlterheléssel és a szárazon futással szemben.

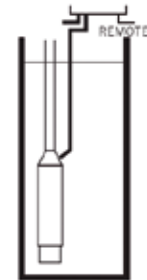
JELLEMZŐK

- Szivattyúindító relé centrifugál vagy búvárszivattyú részére.
- Szárazon futás elleni védelem (3 üzemmód):
 - Vízszintérzékelők nélkül*: szárazon futás érzékelése után leállítás, majd 15 perc elteltével újraindítás.
 - 2 vízszintérzékelővel (felső és alsó szint).
 - 1 vízszintérzékelővel* (alsó szint) 15 perces újraindítással.
- Túlterhelés (hibajel 7 másodpercen belül) és alulterhelés ((hibajel 3 másodpercen belül) elleni védelem állítható 0-18A közötti tartományban.
- Szivattyú távvezérlése (start/stop) öntözőszervező automatikával vagy más távirányítóval.
- 2 vízszintérzékelővel (felső/alsó) szállítjuk.
- Vízátfolyás ellenőrzése.
- Blokkolásgátló rendszer 24 óránként 1 másodpercre bekapcsol a szivattyú, hogy elkerülje a lapátkerék üzemén kívüli beállítását (csak AUTO üzemmódban).
- KÉZI-0-AUTO üzemmód nyomógombbal.
- Hibajel törlése nyomógombbal.
- Kijelző mutatja a FESZÜLTSG, A SZIVATTYÚ ÜZEM, AZ ALACSONY VÍZSZINT és a MOTOR HIBAÜZENET-ét.
- Biztonságos, alacsony feszültségű (< 24 V) vezérlés.
- Időjárásálló doboz.
- Hibakijelzés.

*Megjegyzés: Ha búvárszivattyút használunk, akkor használjuk az alsó vízérzékelő szondát.



szintérzékelővel



szintérzékelő nélkül

MŰSZAKI TULAJDONSÁGOK

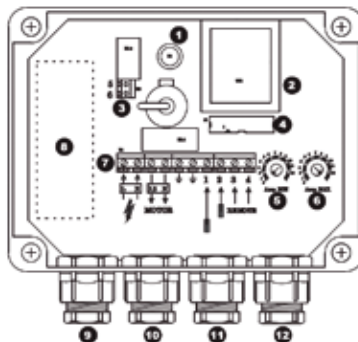
- Bemeneti feszültség: 230 V 50/60 Hz
- Megengedhető feszültség-ingadozás: ±20%
- Automata feszültségváltás: 30%-nál nagyobb érték esetén
- Maximális áramerősség: 18A AC3
- Túlterhelés védő: 0-18A (állítható)
- Alulterhelés védő: 0-18A (állítható)
- Vízszintérzékelők működési feszültsége: 24V
- Vízszintérzékelők érzékenysége: 9Kohm
- Távkapcsoló: kontaktus vagy 6-400 VAC/ VDC feszültség
- Terminálblokk: 4 mm2
- Felszerelés: falra (clevis)
- Védelem: IP56
- Üzemi hőmérséklet: -10 - +55 °C
- Súly: Vigilec1: 0,85kg; Vigilec2: 1,5kg

MÉRETEK

- Vigilec1:
 - Szélesség: 20 cm
 - Magasság: 15 cm
 - Mélység: 7.8 cm
- Vigilec2:
 - Szélesség: 25.5 cm
 - Magasság: 19.5 cm
 - Mélység: 9.5 cm

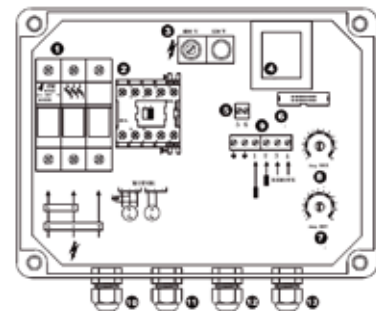
TÍPUS

- Vigilec1: Egyfázisú szivattyú indító és védelmi doboz
- Vigilec2: Három-fázisú szivattyú indító és védelmi doboz



VIGILEC1

- 1 Biztosíték (0.1A)
- 2 Transzformátor
- 3 Levegő hibajel kimenet
- 4 Lapos kábel csatlakozó
- 5 Min. áram állítógomb
- 6 Max. áram állítógomb
- 7 Csatlakozósor
- 8 Kondenzátor helye
- 9 Betáp tömszelence
- 10 Motorkábel tömszelence
- 11 Szintérzékelő tömszelence
- 12 Távvezérlés tömszelence



VIGILEC2

- 1 Fő biztosítékok
- 2 Mágneskapcsoló
- 3 Feszültségváltó biztosíték (0.1A)
- 4 Transzformátor
- 5 Levegő hibajel kimenet
- 6 Lapos kábel csatlakozó
- 7 Min. áram állítógomb
- 8 Max. áram állítógomb
- 9 Csatlakozósor
- 10 Betáp tömszelence
- 11 Motorkábel tömszelence
- 12 Szintérzékelő tömszelence
- 13 Távvezérlés tömszelence



TÖBBERES ÖNTÖZÉSVEZÉRLŐ KÁBEL

FELHASZNÁLÁS

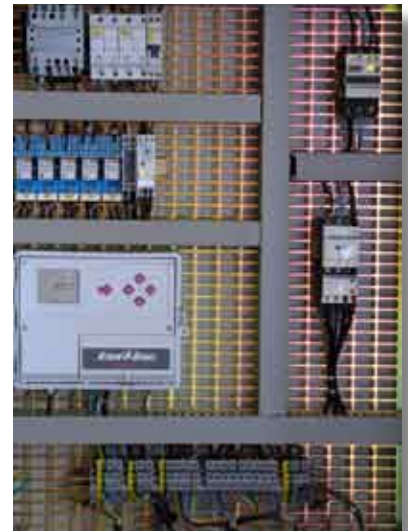
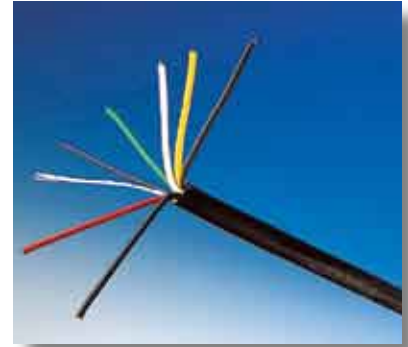
Kisfeszültségű (kisebb mint 30 V)
Ideális az időkapcsoló és a mágnesszelep közötti elektromos kapcsolatra.

JELLEMZŐK

- 3, 5, 7, 9 vagy 13 eres kábel
- Tömör rézvezeték
- Fekete külső polyetilén burkolás
- Vastagság: 0.64 mm
- Nagy ellenálló képesség a mechanikus és vegyi igénybevételekkel szemben
- Hosszanti nylon erősítő szál
- Kábelér keresztmetszet: 0.8 mm²
- Időkapcsoló és szelep közötti maximális távolság: 350 m

TÍPUSOK

Irricable 3/75: 3 ér, 75 méteres dob
Irricable 3/150: 3 ér, 150 méteres dob
Irricable 5/75: 5 ér, 75 méteres dob
Irricable 5/150: 5 ér, 150 méteres dob
Irricable 7/75: 7 ér, 75 méteres dob
Irricable 7/150: 7 ér, 150 méteres dob
Irricable 9/75: 9 ér, 75 méteres dob
Irricable 9/150: 9 ér, 150 méteres dob
Irricable 13/75: 13 ér, 75 méteres dob
Irricable 13/150: 13 ér, 150 méteres dob



EGYERES VEZÉRLŐKÁBEL

FELHASZNÁLÁS

Kisfeszültségű (kisebb mint 30 V) egyeres vezérlőkábel ideális az időkapcsoló és a dekóder vagy mágnesszelep közötti kapcsolatra.

JELLEMZŐK

- Tömör rézvezeték
- Egyszeres polietilén szigetelés vagy kettős PVC-polietilén szigetelés
- Keresztmetszet: 1.5 mm² vagy 2.5 mm²
- Vastagság: 3 mm az 1x1.5 mm² egyszeres szigetelésű kábelhez, és 4 mm a kettős szigetelésű kábelhez
- Nagymértékben ellenáll a mechanikai és a vegyi igénybevételnek
- Kábel jelölés: „Rain Bird”
- Méterenkénti hosszjelölés

TÍPUSOK

SI 115: 1x1.5 mm², egyszeres polietilén szigetelésű kábel, 500 méter dobon
SI 125: 1x2.5 mm², egyszeres polietilén szigetelésű kábel, 500 méter dobon
DI 115: 1x1.5 mm², kettős PVC-polietilén szigetelésű kábel, 500 méter dobon
DI 125: 1x2.5 mm², kettős PVC-polietilén szigetelésű kábel, 500 méter dobon





KING

Vízmentes csatlakozó

FELHASZNÁLÁS

Elektromos kábelek kisfeszültségű, vízmentes csatlakozásához vagy felszín alatti szereléshez

JELLEMZŐK

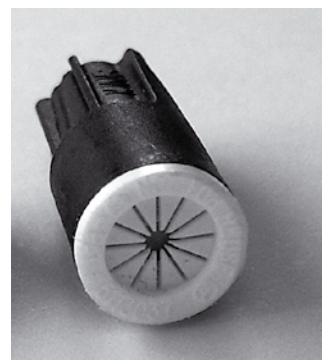
- Csak rézvezetékhez használható
- Újra felhasználni nem szabad
- Rugós kapocs a kábelér megtartásához
- Nedves vagy földalatti szereléshez
- Megakadályozza a nedvesedésből vagy korrózióból származó hibákat
- Megakadályozza a szikrázást

MŰSZAKI TULAJDONSÁGOK

Maximális feszültség: 30 V
Maximális tárolási hőmérséklet: 75°C
2x2.5mm² vagy 3x1.5 mm²-es kábelek csatlakoztatásához

TÍPUS

KING



DBM, DBY, DBR

Vízmentes csatlakozó

FELHASZNÁLÁS

Kisfeszültségű, elektromos kábelek csatlakoztatására. A vízmentes DBY és DBR vízhatlan (víz alatti) toldást biztosít. A DBM toldót nedvesedésnek kitett csatlakozásnál használjuk.

JELLEMZŐK

DBM

Maximális feszültség: 30 V
Maximális tárolási és használati hőmérséklet: 49°C
3x1.5 mm²-es kábelek csatlakoztatására
Önmetsző, szigetelt rézvezetékekhez
Vízmentes, kisméretű toldó

DBY

Maximális feszültség: 30 V
Maximális tárolási és használati hőmérséklet: 49°C
3x2.5 mm²-es kábelek toldásához használható
Vízhatlan

DBR

Maximális feszültség: 30 V
Maximális tárolási és használati hőmérséklet: 49°C
3x4.0 mm²-es kábelek csatlakoztatásához
Vízhatlan

TÍPUSOK

DBM, DBY, DBR



KÁBELVÉG TISZTÍTÓ SZERSZÁM

FELHASZNÁLÁS

Többfunkciójú szerszám, kör keresztmetszetű vezetékek szigetelésének gyors és biztonságos eltávolítására.

JELLEMZŐK

- Nincs szükség állításra
- Nem sérti a kábeleret
- Kábelvastagság: 0.2-4.0 mm²
- Kábelvég tisztítása (20 cm-ig) egy mozdulattal
- Hosszabb szakasz tisztításához kiegészítő funkció
- Jelölés: „Rain Bird”

TÍPUS

Kábelvég tisztító szerszám





LPVK-12E

Túlfeszültség elleni védelem

FELHASZNÁLÁS

Ez a biztonsági berendezés az öntözőrendszerek időkapcsolóit megvédi az elektromos feszültségfluktuációkból adódó meghibásodásokkal szemben.

JELLEMZŐK

- Időjárásnak ellenálló PVC ház
- Könnyű szerelhetőség
- Minden 24 VAC időkapcsolóhoz használható
- Külön csatlakozás elektromos kábelekhez

MŰSZAKI TULAJDONSÁGOK

A berendezés a 12 körnél nem nagyobb időkapcsolókat megvédi a túlfeszültségekkel szemben

13-24 kör közötti időkapcsolókhoz 2 berendezésre van szükség. 24 körnél nagyobb időkapcsolóhoz 3 berendezés felszerelése szükséges

Megvédi az időkapcsolókat a 230 V bemeneti oldalról érkező áramlökésekkel szemben

Megvédi az időkapcsolót a 24 VAC mágnesszelepekhez menő kábelekről érkező áramlökésekkel szemben



MÉRETEK

Hossz: 19 cm
Szélesség: 11 cm
Mélység: 8 cm

TÍPUS

LPVK-12E

BAT9AL – BAT1.5AL

9V-os és Ceruza alkáli elemek

FELHASZNÁLÁS

Minden 9V és 1.5V-os elemmel működő időkapcsolóhoz.

JELLEMZŐK

- Nem újratölthető
- Egyesével csomagolva (9V) vagy 4 db-os csomag (1.5V)
- Dobozonként 20 db (9V) vagy 10x4 db (1.5V)
- Kartononként 200 db (9V) vagy 100 db 4 db-os csomagban (1.5V)
- Nemzetközi szabvány
- 9V: 6LR61/6AM6
- 1.5V: AA-LR6/AM3

TÍPUS

BAT9AL (9V)
BAT1.5AL (1.5V)



SI-RR+ és DIALOG+ távirányító

99 csatornás központi távirányító modul

FELHASZNÁLÁS

Öntözési kör vagy program kézi indítása



DIALOG+ távkapcsoló

FELHASZNÁLÁS

Lehetővé teszi az öntözési program kézi indítását anélkül, hogy közvetlen hozzáférésünk lenne a DIALOG+ vezérlőhöz. Például lehetővé teszi, hogy egy műfüves pályánál a mérkőzés előtt az edző bekapcsolja az öntözési programot.

JELLEMZŐK

- Alaphelyzetben nyitott érintkezők
- Két állapot: 0 vagy 1
- Azonnali működés
- Falra szerelhető kulcsos kapcsoló
- Teljesen vízálló (IP66)

TÍPUS

M22



BAT9RE

9 V akkumulátor

FELHASZNÁLÁS

Az időkapcsoló programjának megőrzésére áramkimaradás esetén a HP, SI-RR+ és Dialog+ modelleknél.

JELLEMZŐK

- 9 V-os újratölthető akkumulátor
- Ni-MH technológia
- Memóriamentes
- Újratölthető > 1000-szer
- Egyesével csomagolva
- Dobozonként 10 db
- Kartononként 100 db
- Nemzetközi szabvány IEC 6F22

TÍPUS

BAT9RE

